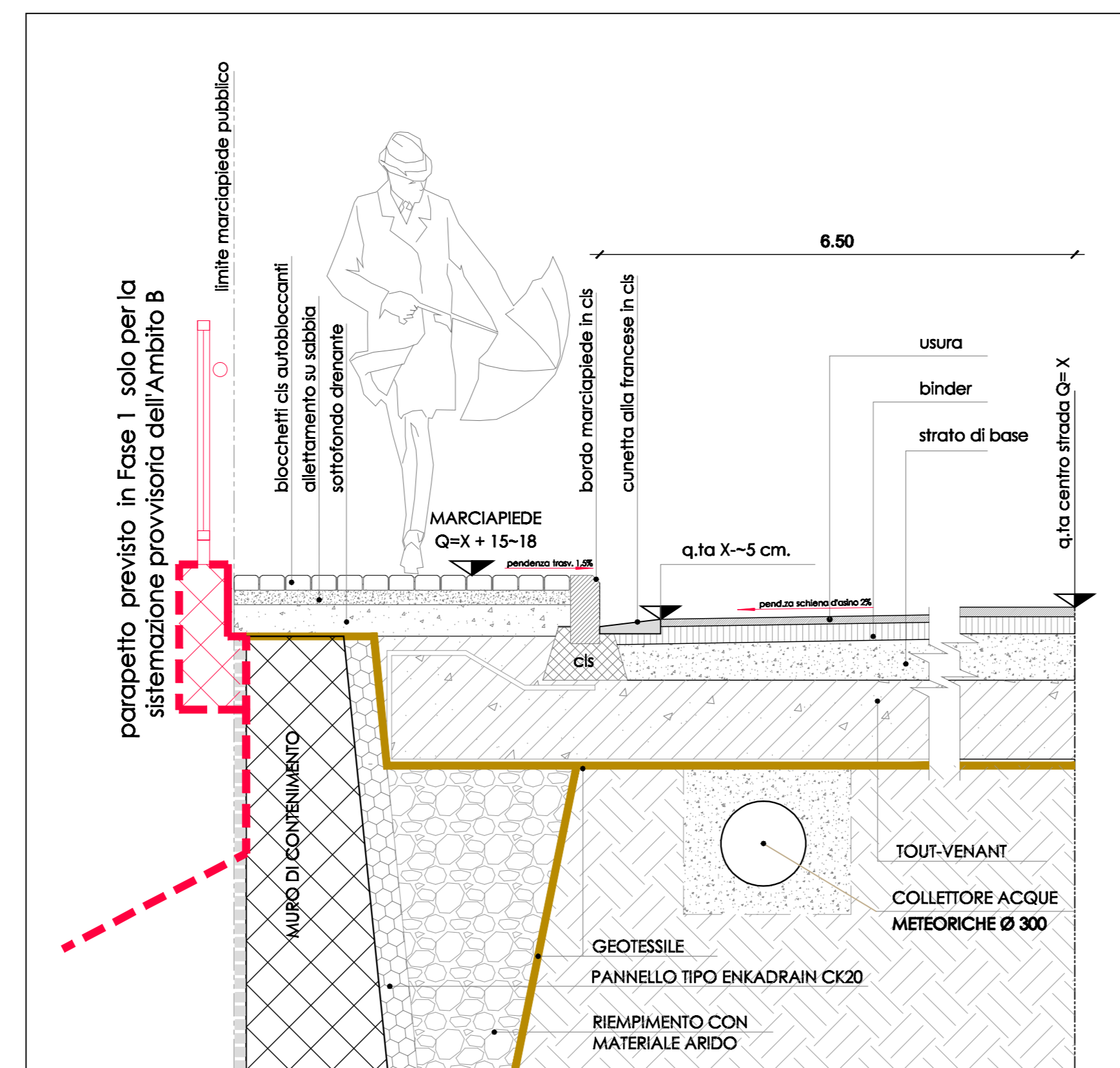
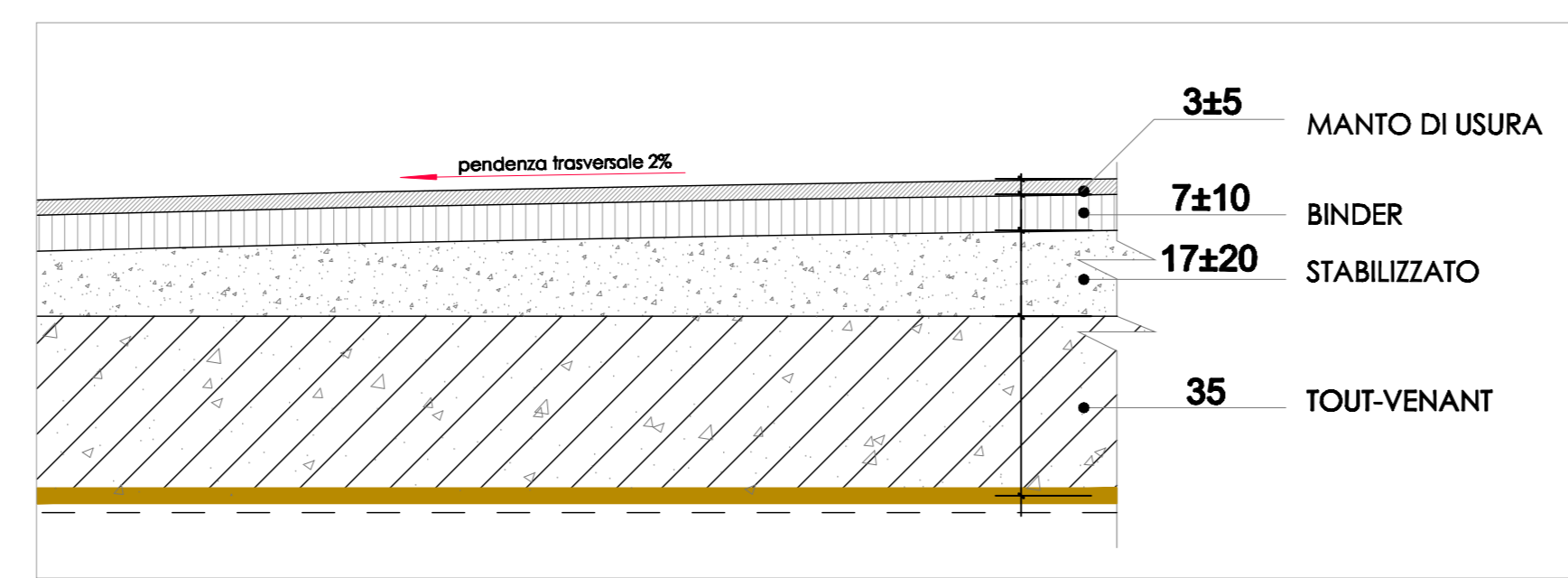


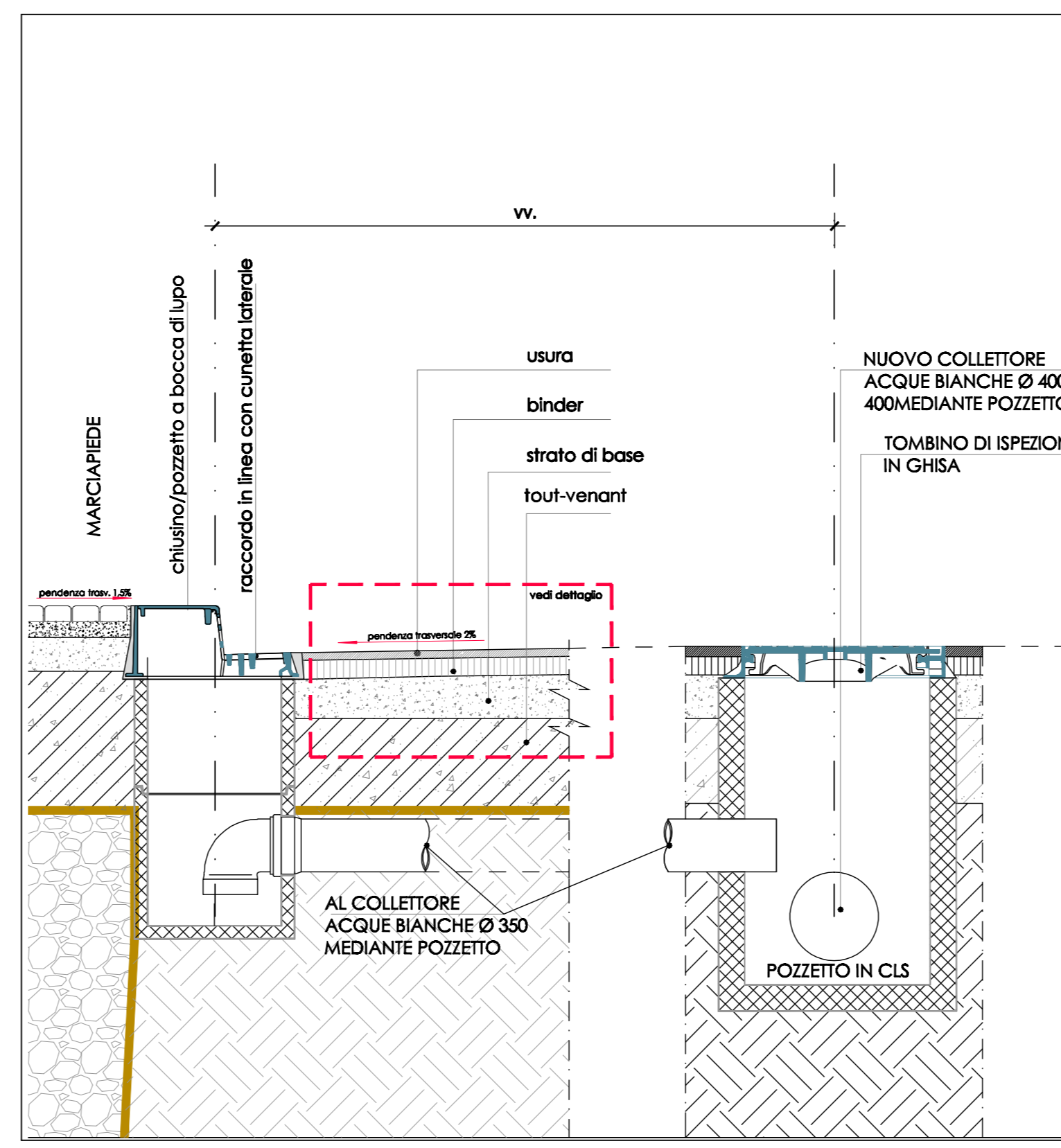
SEZIONE TIPICA scala 1:50



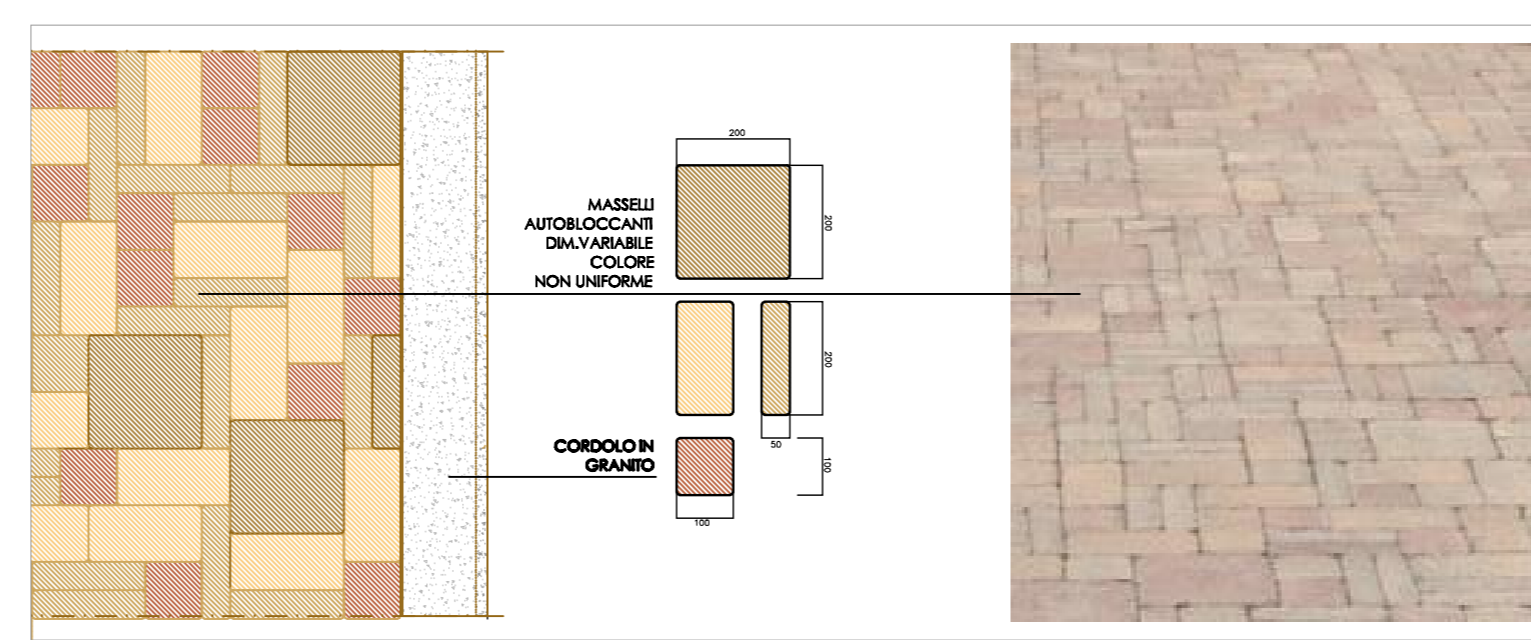
SEZIONE TIPICA DI DETTAGLIO - pavimentazioni scala 1:20



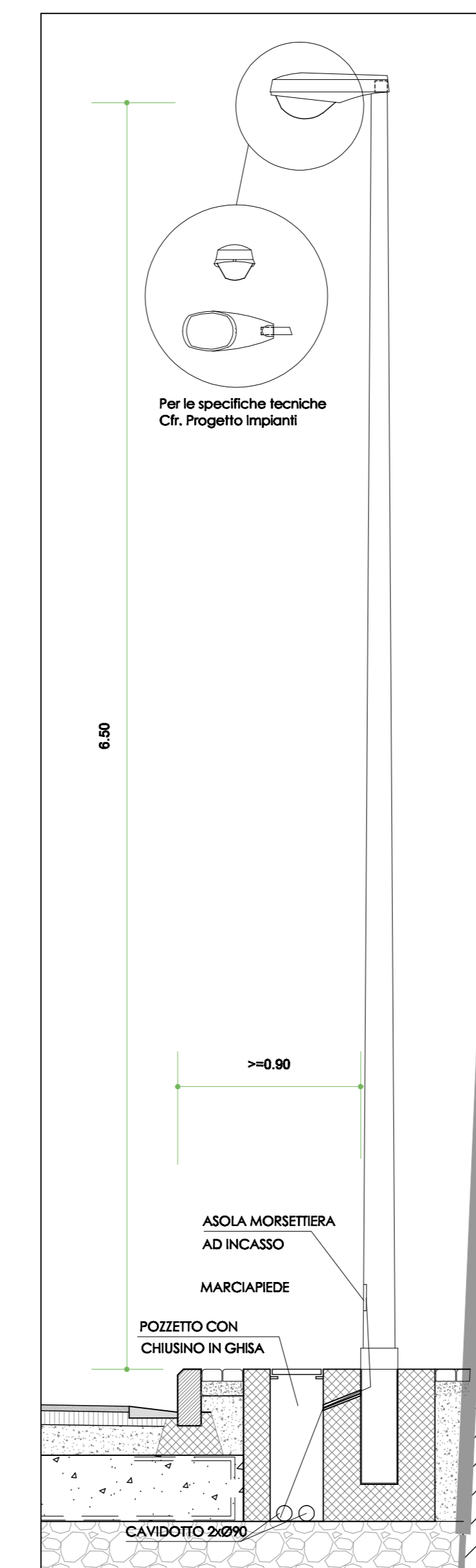
STRATIGRAFIA CARREGGIATA



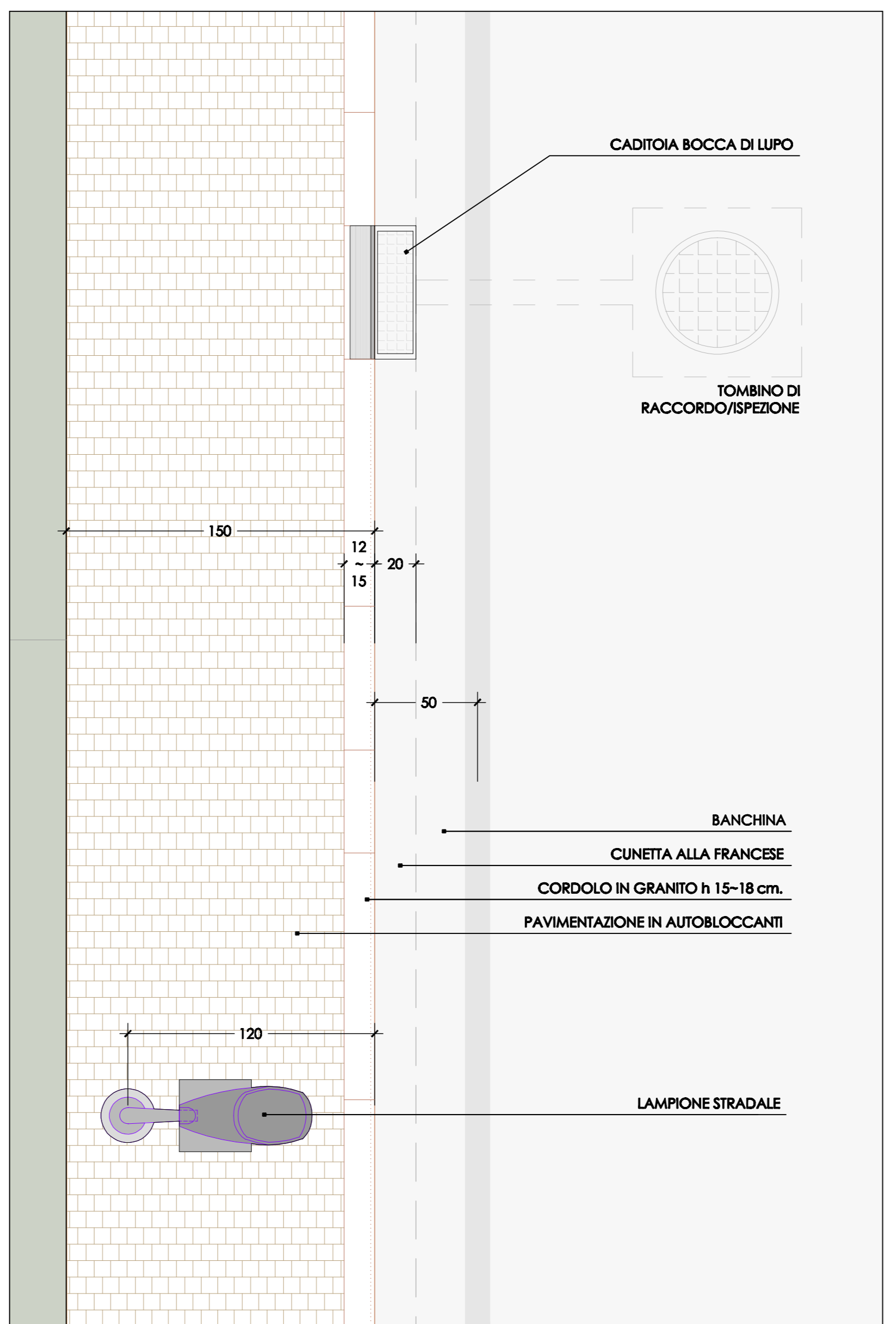
SEZIONE TIPICA DI DETTAGLIO - raccolta acque bianche scala 1:20



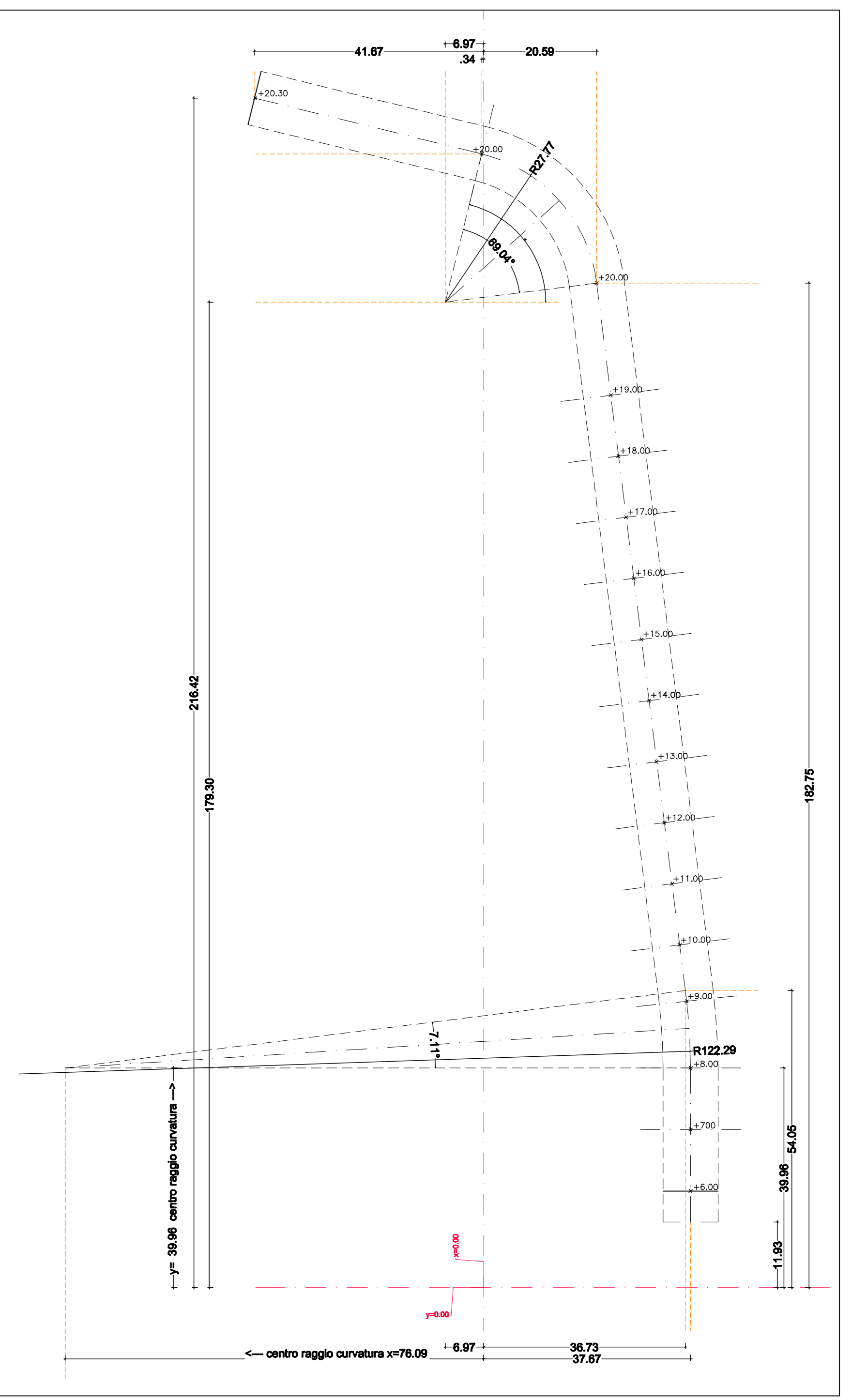
TIPICO PAVIMENTAZIONE (esempio massello autobloccante in cls)



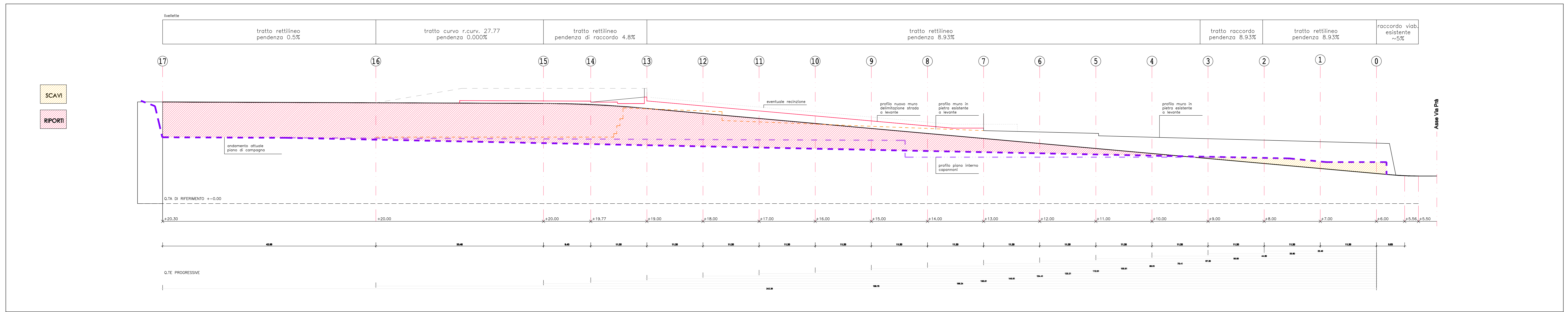
LAMPIONE STRADALE 1:25



PIANTA DETTAGLIO CADITOIA BACCA DI LUPO e ILLUMINAZIONE scala 1:20



PLANIMETRIA TRACCIAMENTI



SVILUPPO SU ASSE STRADALE_ QUOTE DI RIFERIMENTO

COMUNE DI GENOVA
AMBITO DI RIQUALIFICAZIONE AREA EX VERRINA - GENOVA - MUNICIPIO VII PONENTE

PROGETTO URBANISTICO OPERATIVO P.U.O.

5					
4					
3					
2					
1	05/06/2016	Revisione a seguito Osservazioni Di. Urbanistica 23.04.16-08.07.16-22.07.16	FP-CL	FP	SA
0	14/12/2015	PRIMA EMISSIONE	FP	FP	SA

EMAN/REV/ DATA DESCRIZIONE DELLA REVISIONE DESEGNIATO CONTROLVATO APPROVATO

COMITENTE: SALATI ARMANDO S.p.A.
 VIA VERRINA, 2021 Genova
 C.F./P.IVA 030101410

PROGETTO: PROGETTO URBANISTICO OPERATIVO PER L'AMBITO SPECIALE DI RIQUALIFICAZIONE URBANA AREA EX STABILIMENTO VERRINA

COMMESSA: VER_PUO / 2015

ARGOMENTO TAVOLA: OPERE DI URBANIZZAZIONE PRIMARIA CONNESSE Strada Pubblica Particolare Tracciamenti Sviluppo Lineare

PROGETTO ARCHITETTONICO:
 fpa fabio portogallo architetto

CO PROGETTO:
 architetto Arch. Paolo Portogallo Arch. Claudio Levin

collaboratori Arch. Elio Humberto Oliver

VER_PUO | DIS | PUO | A | 7 | 02 | vv | 01